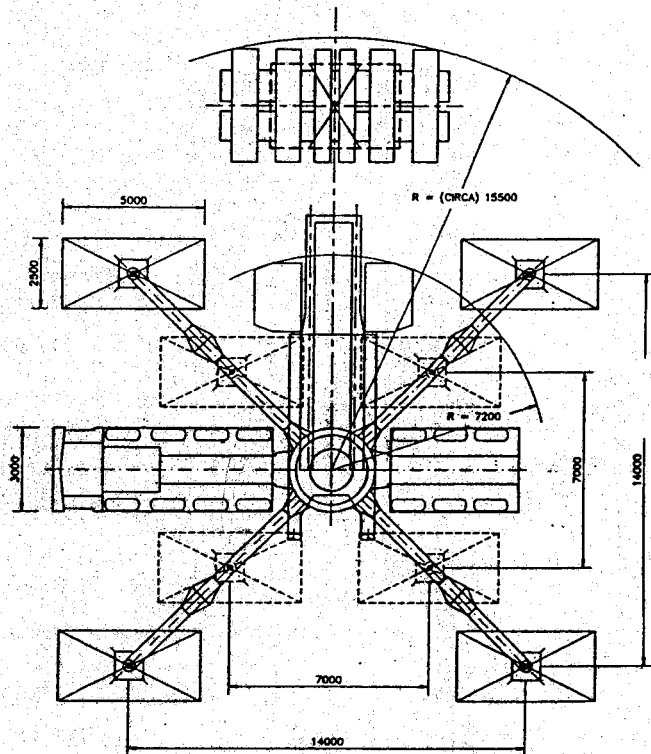
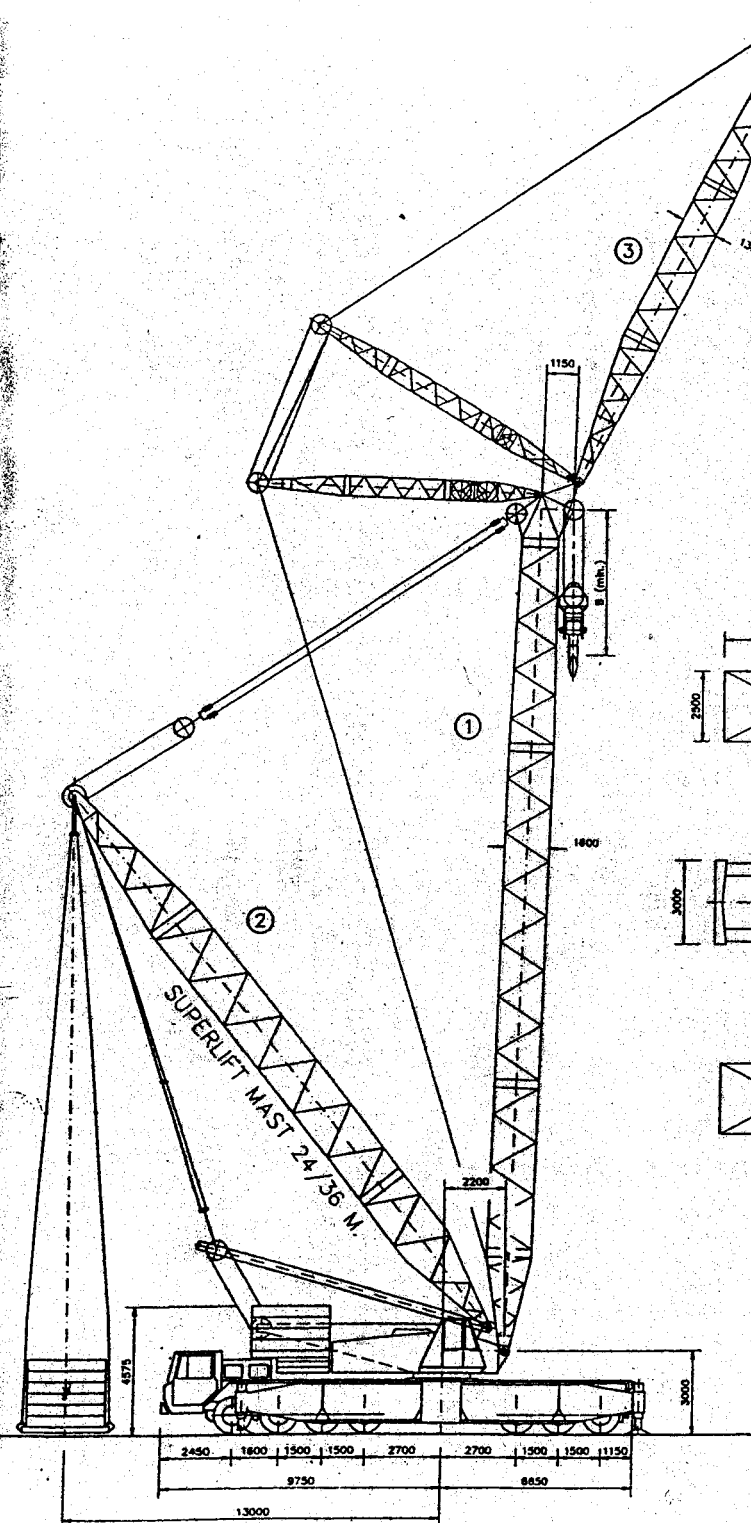




# DEMAG TC 2500

600/400 TONS OPBOUW KRAAN  
MOBILE CRANE

VAN SEUMEREN  
HOLLAND B.V.



### HIJSBLOKKEN/HOISTING BLOCKS

Cap. (t)	Gew./weight (kg)	B(min) (m)
250	4125	3,20
180	4240	3,20
125	1380	3,20
80	900	2,50
30	650	2,50

### MASTCOMBINATIES/BOOM COMBINATIONS TC-2500

- Hoofdmast/Main Boom ①
- Hoofdmast + Super Lift ① + ②
- Main Boom + Super Lift ① + ②
- Hoofdmast + beweegbare hulpglek ① + ③
- Main Boom + Luffing Fly jib ① + ③

75WS

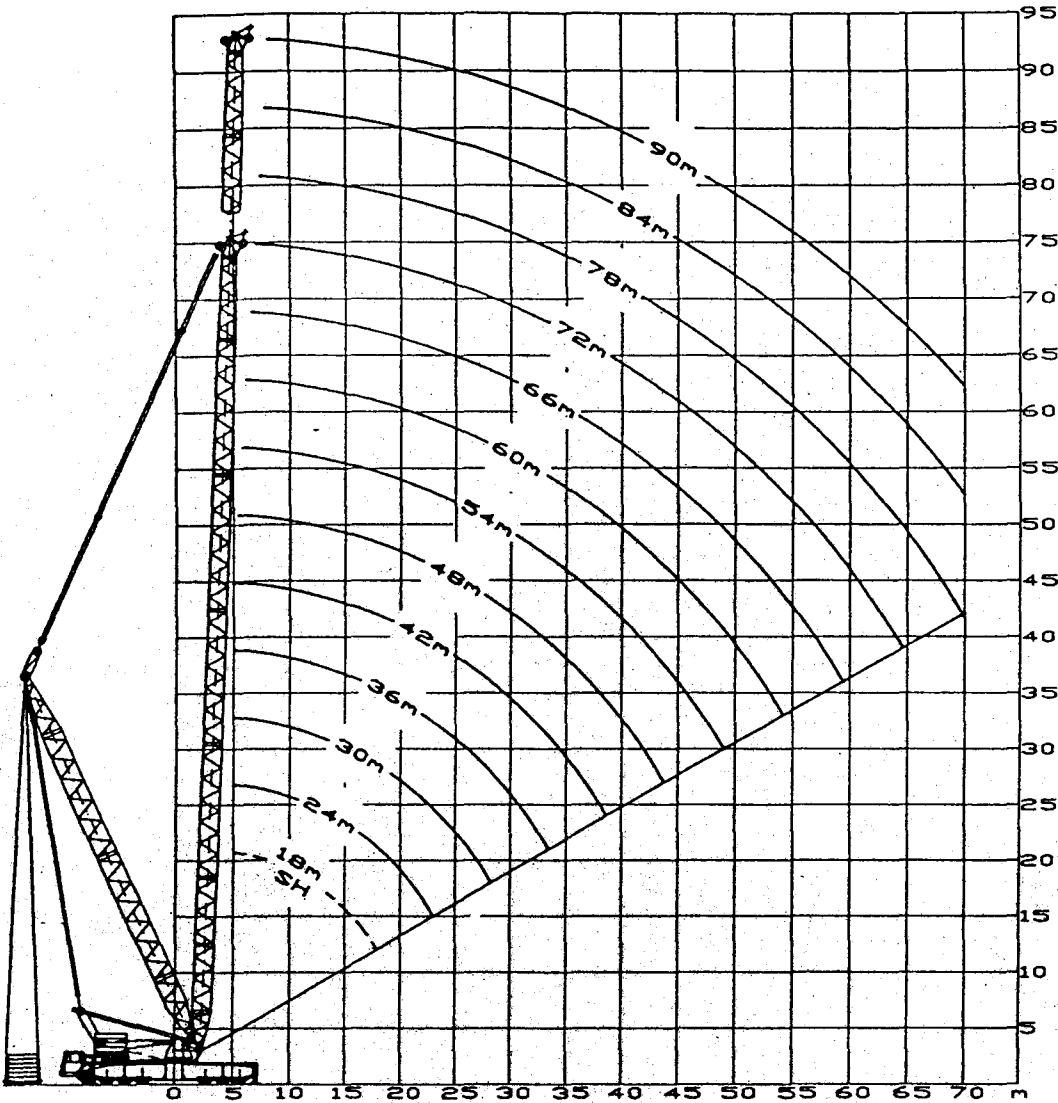




# DEMAG TC 2500

**600/400 TONS OPBOUW KRAAN  
MOBILE CRANE**

**VAN SEUMEREN  
HOLLAND B.V.**



TSS

Giekengte Boomlength (m)	Last in tonnen/Load in tons																				NEN-2022	Stempeling outrigger base 14x14 (m)					
	Radius (m)																										
Hoofdmast Mainboom (m)	5	5,5	6	7	8	9	10	12	14	16	18	20	22	24	26	28	30	34	38	42	46	50	54	58	62	66	70
18	400	350	320	282	250	220	196	160	136	118	104	-	-	-	-	-	-	-	-	-	-	-	-	-	-	-	-
24	-	-	-	280	249	219	195	159	135	116	102	91	82	-	-	-	-	-	-	-	-	-	-	-	-	-	-
30	-	-	-	277	248	217	193	158	132	115	101	90,4	81,4	74	67,8	62,5	-	-	-	-	-	-	-	-	-	-	-
36	-	-	-	262	247	216	192	157	131	114	100	89,3	80,3	72,9	66,6	61,3	56,8	-	-	-	-	-	-	-	-	-	-
42	-	-	-	-	225	215	191	156	131	113	99,6	88,5	79,4	72	65,7	60,4	55,8	47	41	-	-	-	-	-	-	-	-
48	-	-	-	-	-	200	190	155	131	112	98,7	87,6	78,5	71,1	64,8	59,4	54,8	47,3	40,8	35	-	-	-	-	-	-	-
54	-	-	-	-	-	-	175	154	130	111	98	86,8	77,8	70,3	64	58,7	54	46,5	40	35	31	-	-	-	-	-	-
60	-	-	-	-	-	-	150	150	129	111	97,2	86,1	77,1	69,6	63,3	57,9	53,3	45,7	39,8	34,4	30,4	26	23	-	-	-	-
66	-	-	-	-	-	-	130	122	114	108	96,6	85,5	76,4	69	60,8	56,8	51,1	43,2	37,9	32,6	28,8	25,5	22,6	20,4	-	-	-
72	-	-	-	-	-	-	90	83,8	78,4	73,2	68,8	64,4	60,8	57,3	53,8	51,1	47,6	41,4	36,1	31,3	27,3	24,2	21	18	15,2	-	-
78	-	-	-	-	-	-	-	72,3	67	62,6	58,2	54,7	51,1	47,6	45	42,3	39,7	34,4	30,8	26,4	22,9	20,3	17,6	15,8	12,5	10,9	9,8
84	-	-	-	-	-	-	-	61,3	56,4	52	48,5	45	41,9	38,8	36,1	34	31,7	27,8	24,7	22	19,4	17,2	15,4	13,6	11,9	10,5	8,6
90	-	-	-	-	-	-	-	50,2	45	41	37,9	34,8	32,6	30,4	28,6	26,1	25,3	22,9	19,8	17,6	15,8	14,1	12,3	10,8	9,4	8	6,9



# DEMAG TC 2500 (SSL)

## 600 TONS OPBOUWKRAAN MOBILE CRANE

**VAN SEUMEREN  
HOLLAND B.V.**

Gieklengte Boomlength	Last in tonnen/Load in tons																	NEN-2022				Stempeling outrigger base 14 x 14 (m)			
Hoofdmast Mainboom (S.L. mast) (S.L. boom) (m)	Superlift ballast (t)	Radius (m)																							
		9	10	12	14	16	18	20	22	24	26	28	30	34	38	42	46	50	54	58	62				
24 (24)	0	219	195	159	135	116	102	91	82	-	-	-	-	-	-	-	-	-	-	-	-				
	40	254	230	189	160	139	122	109	98	-	-	-	-	-	-	-	-	-	-	-	-				
	70	285	257	216	184	159	140	125	113	-	-	-	-	-	-	-	-	-	-	-	-				
	100	300	285	239	205	180	159	142	128	-	-	-	-	-	-	-	-	-	-	-	-				
	130	-	300	262	226	198	176	158	142	-	-	-	-	-	-	-	-	-	-	-	-				
	145	-	-	280	236	207	184	165	150	-	-	-	-	-	-	-	-	-	-	-	-				
	160	-	-	296	255	222	195	173	157	-	-	-	-	-	-	-	-	-	-	-	-				
	175	-	-	300	267	232	200	180	164	-	-	-	-	-	-	-	-	-	-	-	-				
190	-	-	-	276	240	208	186	170	-	-	-	-	-	-	-	-	-	-	-	-					
30 (24)	0	217	193	158	132	115	101	90	81	74	66	61	-	-	-	-	-	-	-	-	-				
	40	252	227	187	158	136	120	107	96	87	80	74	-	-	-	-	-	-	-	-	-				
	70	282	255	213	182	157	138	123	111	101	92	85	-	-	-	-	-	-	-	-	-				
	100	300	283	236	203	178	157	140	126	115	105	97	-	-	-	-	-	-	-	-	-				
	130	-	300	260	223	195	173	156	141	128	118	109	-	-	-	-	-	-	-	-	-				
	145	-	-	271	233	204	181	163	148	135	124	115	-	-	-	-	-	-	-	-	-				
	160	-	-	283	243	213	190	170	154	141	130	120	-	-	-	-	-	-	-	-	-				
	175	-	-	-	253	222	197	177	161	147	136	125	-	-	-	-	-	-	-	-	-				
190	-	-	-	-	231	205	185	167	153	141	129	-	-	-	-	-	-	-	-	-					
36 (24)	0	216	192	157	131	114	100	89	80	72	66	61	56	-	-	-	-	-	-	-	-				
	40	250	227	187	158	136	120	107	96	87	80	74	68	-	-	-	-	-	-	-	-				
	70	262	255	213	182	157	138	123	110	101	92	85	79	-	-	-	-	-	-	-	-				
	100	-	262	236	203	178	156	140	126	115	105	97	90	-	-	-	-	-	-	-	-				
	130	-	-	262	223	195	173	156	140	128	117	109	100	-	-	-	-	-	-	-	-				
	145	-	-	-	230	202	181	162	146	134	123	114	105	-	-	-	-	-	-	-	-				
	160	-	-	-	240	210	190	170	153	140	130	120	111	-	-	-	-	-	-	-	-				
	175	-	-	-	-	220	196	177	160	147	136	126	115	-	-	-	-	-	-	-	-				
	190	-	-	-	-	-	205	185	167	153	141	130	121	-	-	-	-	-	-	-	-				
	205	-	-	-	-	-	-	-	-	-	159	146	135	126	-	-	-	-	-	-	-				
220	-	-	-	-	-	-	-	-	-	-	-	140	132	-	-	-	-	-	-	-					
42 (24)	0	215	191	156	131	113	99	88	79	72	65	60	55	47	41	-	-	-	-	-	-				
	40	225	225	188	156	134	118	105	94	85	78	72	66	57	50	-	-	-	-	-	-				
	70	-	-	211	180	155	136	121	109	99	90	83	77	67	59	-	-	-	-	-	-				
	100	-	-	225	201	176	155	138	124	113	103	95	88	76	67	-	-	-	-	-	-				
	130	-	-	-	221	193	172	154	139	127	116	107	99	86	76	-	-	-	-	-	-				
	145	-	-	-	225	202	179	161	146	133	122	113	104	91	80	-	-	-	-	-	-				
	160	-	-	-	-	211	187	168	153	139	128	119	110	96	85	-	-	-	-	-	-				
	175	-	-	-	-	225	195	175	159	145	134	124	115	101	88	-	-	-	-	-	-				
	190	-	-	-	-	-	204	186	169	153	139	129	120	105	93	-	-	-	-	-	-				
	205	-	-	-	-	-	-	-	-	-	-	144	134	125	109	97	-	-	-	-	-				
	220	-	-	-	-	-	-	-	-	-	-	-	139	130	114	100	-	-	-	-	-				
	230	-	-	-	-	-	-	-	-	-	-	-	-	135	117	102	-	-	-	-	-				



# DEMAG TC 2500 (SSL)

## 600 TONS OPBOUWKRAAN MOBILE CRANE

**VAN SEUMEREN  
HOLLAND B.V.**

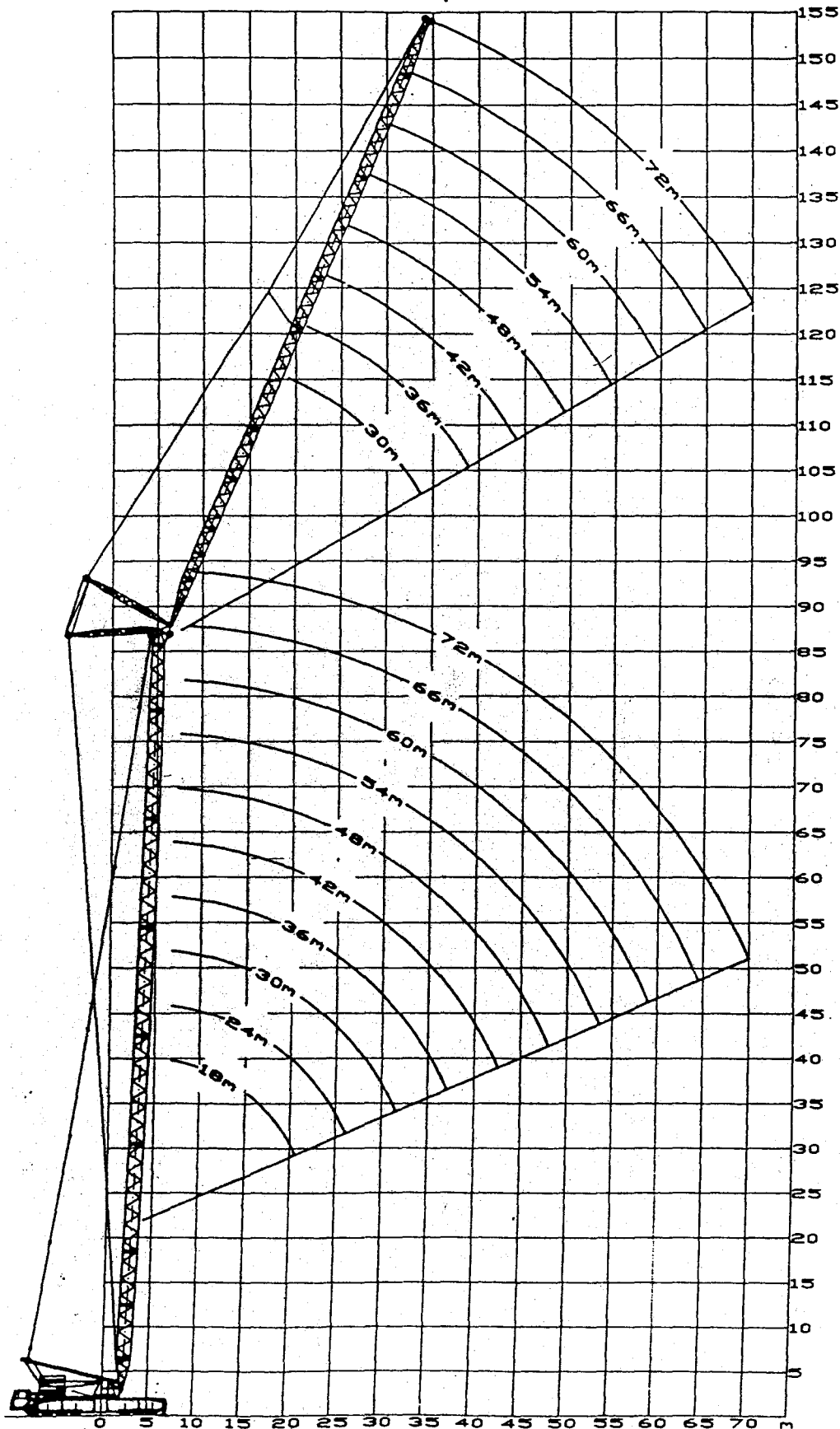
Giek lengte Boomlength	Last in tonnen/Load in tons																		NEN-2022	Stempeling outrigger base 14 x 14 (m)			
Hoofdmast Mainboom (S.L. mast) (S.L. boom) (m)	Superlift ballast (t)	Radius (m)																					
		9	10	12	14	16	18	20	22	24	26	28	30	34	38	42	46	50	54	58	62		
48 (24)	0	200	190	154	131	113	100	89	79	71	65	59	54	47	40	35	-	-	-	-			
	40	-	200	188	156	133	118	104	94	85	78	71	66	57	50	45	-	-	-	-			
	70	-	-	200	180	155	136	119	109	99	90	83	77	67	59	52	-	-	-	-			
	100	-	-	-	200	175	155	137	124	112	103	94	88	76	67	60	-	-	-	-			
	130	-	-	-	-	192	172	153	139	125	113	106	99	86	76	68	-	-	-	-			
	145	-	-	-	-	200	179	161	146	133	122	112	104	91	80	72	-	-	-	-			
	160	-	-	-	-	-	187	167	153	139	128	118	110	96	85	76	-	-	-	-			
	175	-	-	-	-	-	194	175	159	145	134	124	115	101	89	80	-	-	-	-			
	190	-	-	-	-	-	200	183	166	151	139	128	120	105	93	84	-	-	-	-			
	205	-	-	-	-	-	-	-	-	-	-	142	133	125	110	97	88	-	-	-			
220	-	-	-	-	-	-	-	-	-	-	-	138	130	114	100	92	-	-	-				
54 (36)	0	-	164	148	127	111	98	86	77	70	64	58	54	46	40	35	30	-	-				
	40	-	-	175	154	133	116	103	93	84	76	70	65	56	49	43	38	-	-				
	70	-	-	-	175	154	135	120	108	97	89	82	75	65	57	51	46	-	-				
	100	-	-	-	-	174	153	136	123	112	102	93	86	75	66	58	52	-	-				
	130	-	-	-	-	-	170	152	138	125	114	105	96	83	74	66	58	-	-				
	145	-	-	-	-	-	-	159	145	132	120	111	103	88	79	68	59	-	-				
	160	-	-	-	-	-	-	167	151	138	127	117	108	94	81	70	-	-	-				
	175	-	-	-	-	-	-	170	158	144	132	122	114	96	83	-	-	-	-				
	190	-	-	-	-	-	-	-	164	150	138	127	116	104	93	-	-	-	-				
60 (36)	0	-	150	150	129	111	97	86	77	69	63	57	53	45	39	34	30	26	23				
	40	-	-	-	150	130	116	103	93	83	76	70	65	56	49	43	38	35	32				
	70	-	-	-	-	150	135	120	108	97	89	81	75	65	57	51	46	40	36				
	100	-	-	-	-	-	150	136	123	112	102	93	86	75	66	58	51	45	39				
	130	-	-	-	-	-	-	150	138	125	114	105	97	82	74	66	60	54	49				
	145	-	-	-	-	-	-	-	145	132	121	111	103	89	79	70	63	57	53				
	160	-	-	-	-	-	-	-	150	138	127	117	108	94	83	74	67	60	52				
	175	-	-	-	-	-	-	-	-	144	132	122	114	99	87	-	-	-	-				
	190	-	-	-	-	-	-	-	-	150	138	127	119	104	90	-	-	-	-				
66 (36)	0	-	119	119	109	104	91	80	72	66	60	56	51	42	35	30	26	22	20				
	40	-	-	-	130	130	115	102	91	83	75	69	63	54	47	41	37	33	30				
	70	-	-	-	-	130	119	106	96	88	80	74	64	56	50	44	40	36	33				
	100	-	-	-	-	-	130	121	110	100	92	85	74	64	57	51	46	42	38				
	130	-	-	-	-	-	-	130	124	113	104	96	83	73	65	58	53	48	42				
	145	-	-	-	-	-	-	-	130	119	110	102	88	77	69	62	56	49	44				
	160	-	-	-	-	-	-	-	130	125	116	107	93	81	73	65	57	51	-				
	175	-	-	-	-	-	-	-	-	130	121	112	98	86	76	66	59	-	-				
	190	-	-	-	-	-	-	-	-	-	126	116	102	89	78	68	60	-	-				
72 (36)	0	-	102	102	102	101	89	80	72	64	57	52	48	42	36	32	28	24	21				
	40	-	-	-	-	101	101	90	82	75	68	63	53	46	41	37	33	30	27				
	70	-	-	-	-	-	100	95	88	80	74	63	55	49	43	39	36	32	30				
	100	-	-	-	-	-	-	99	98	92	84	72	63	56	51	45	41	37	34				
	130	-	-	-	-	-	-	-	-	97	95	83	72	64	57	51	46	42	38				
	145	-	-	-	-	-	-	-	-	-	-	88	76	68	60	54	49	44	40				
	160	-	-	-	-	-	-	-	-	-	-	-	91	80	71	63	57	52	47				
	175	-	-	-	-	-	-	-	-	-	-	-	-	84	75	66	60	54	49				
	190	-	-	-	-	-	-	-	-	-	-	-	-	87	79	69	63	57	52				



# DEMAG TC 2500

400 TONS OPBOUW KRAAN  
MOBILE CRANE

VAN SEUMEREN  
HOLLAND B.V.



*Handwritten note:* Afmeting o/m Lift 7 weg naar (MS)





# DEMAG TC 2500 SW

## 400 TONS OPBOUW KRAAN MOBILE CRANE

VAN SEUMEREN  
HOLLAND B.V.

Giekengte Boomlength		Last in tonnen/Load in tons															NEN-2022		Stempeling outrigger base 14 x 14 (m)			
Hoofdmast Mainboom (m)	Hulpwiek Fly Jib (m)	Radius (m)																				
		12	14	16	18	20	22	24	26	28	30	34	38	42	46	50	54	58	62	66	70	
18 (88°)	18	118	112	94	77	67,5	-	-	-	-	-	-	-	-	-	-	-	-	-	-		
	24	111	104	94,5	82,5	72	63	55,5	49	-	-	-	-	-	-	-	-	-	-	-		
	30	-	92,5	88	82,5	75	66	58,2	51,5	45,5	40,6	-	-	-	-	-	-	-	-	-		
	36	-	76,5	75	73	70,7	67	60,3	54	48	42,5	34,2	-	-	-	-	-	-	-	-		
	42	-	-	63	61,6	60	58	56	53	47,9	44	36,2	30,8	26,7	-	-	-	-	-	-		
	48	-	-	-	50	49	48	47	46	44	42	38,2	32	27	23	-	-	-	-	-		
	54	-	-	-	-	37,1	36	35,3	34,6	33,8	33	31	28,6	25,2	22,2	19,7	18	-	-	-		
	60	-	-	-	-	-	29,3	28,6	28	27,2	26,5	25	23,3	21,5	19,5	17,6	16	14,7	-	-		
	66	-	-	-	-	-	-	25,5	24,6	23,6	22,8	21,2	19,6	18,1	16,9	15,6	14,5	13,5	12,6	12		
	72	-	-	-	-	-	-	-	21	21	20,8	19,6	18,3	16,9	15,5	14,1	13	12	11,1	10,2	9,5	
24 (88°)	18	118	114	95,7	82,5	70,8	-	-	-	-	-	-	-	-	-	-	-	-	-	-		
	24	110	105	97	85,5	74,2	64,5	56,5	50	-	-	-	-	-	-	-	-	-	-	-		
	30	-	90,5	87,5	83,5	75,7	66,2	59	52,2	47,6	42,1	-	-	-	-	-	-	-	-	-		
	36	-	-	73	72,2	70,3	67,5	61	54,7	49,2	44	36	-	-	-	-	-	-	-	-		
	42	-	-	60	59,5	58,7	57,8	56,5	54	50	44,5	37,6	31,3	26,5	-	-	-	-	-	-		
	48	-	-	-	48	47,2	46,8	46,2	45,2	44	43	38	32,2	27,5	23,5	-	-	-	-	-		
	54	-	-	-	-	38,1	37	36,3	35,6	34,8	34	32	29,6	26,2	23,5	19,7	18	-	-	-		
	60	-	-	-	-	-	30,5	29,8	29,2	28,4	27,7	26,2	24,5	22,7	20,7	18,8	17,2	15,9	-	-		
	66	-	-	-	-	-	-	25,5	24,6	23,6	22,8	21,2	19,6	18,1	16,9	15,6	14,5	13,5	12,6	12		
	72	-	-	-	-	-	-	-	20	20	19,9	19,5	18,3	16,9	15,5	14,1	13	12	11,1	10,2	9,5	
30 (88°)	18	118	115	100	86	74	-	-	-	-	-	-	-	-	-	-	-	-	-	-		
	24	110	105	97	86	75	65,5	57,5	51	-	-	-	-	-	-	-	-	-	-	-		
	30	-	86,2	84,2	81,7	77,5	69,5	61	54	48	45	-	-	-	-	-	-	-	-	-		
	36	-	-	70	69	68	66	60,7	54,7	50	45	38,5	-	-	-	-	-	-	-	-		
	42	-	-	58	57,5	56,8	56	55,2	53,6	50	45	38,5	32,6	28	-	-	-	-	-	-		
	48	-	-	-	47	46,4	46	45,5	45	44	42	38	32,5	27,5	23,5	-	-	-	-	-		
	54	-	-	-	-	37,5	36,6	36	35,3	34,7	34	32	29,5	26,1	23,5	20,7	18,2	-	-	-		
	60	-	-	-	-	-	30,5	30	29	28	27	25,2	23,7	22,3	20,5	19,1	17	15,7	-	-		
	66	-	-	-	-	-	-	24	24	23,2	22	20,5	19	17,6	16,4	15,4	14,4	13,5	12,6	11,9		
	72	-	-	-	-	-	-	-	19	19	19	18,2	16,9	15,5	14,1	13	12	11,1	10,2	9,5		
36 (88°)	18	-	110	102	86	73,8	-	-	-	-	-	-	-	-	-	-	-	-	-	-		
	24	-	97,5	95	88	76,1	66,3	58,3	51,5	-	-	-	-	-	-	-	-	-	-	-		
	30	-	81,5	79,5	77,5	75	68	61	54,5	48,5	45	-	-	-	-	-	-	-	-	-		
	36	-	-	65,4	64,2	63,3	62	60	57	51	46	38,3	31,4	-	-	-	-	-	-	-		
	42	-	-	53	53	53	52,3	51,5	50,5	49	46,5	38,3	32,2	27,4	-	-	-	-	-	-		
	48	-	-	-	43	42,8	42,3	41,8	41,1	40,3	39,3	36,7	32,7	27,5	22,8	-	-	-	-	-		
	54	-	-	-	-	35	35	35	34,7	34	33,2	31,3	29,2	26,2	23,5	20,7	18,2	-	-	-		
	60	-	-	-	-	-	29,6	28,8	28	27	26,2	24,8	23,5	22,2	20,5	19,1	17	15,7	-	-		
	66	-	-	-	-	-	-	22	22	22	21,6	20,1	18,6	17,4	16,3	15,3	14,2	13,4	12,6	11,9		
	72	-	-	-	-	-	-	-	18	18	18	18	17,8	16,9	15,5	14,1	13	12	11,1	10,2	9,5	
42 (88°)	24	92	90,3	88,8	83	74,6	66,6	59,4	52,8	-	-	-	-	-	-	-	-	-	-	-		
	30	-	74,4	72,7	71	69	66,4	62,5	54,5	48,5	45	-	-	-	-	-	-	-	-	-		
	36	-	-	61	60	59	57,8	56,4	54,4	51	45	38,3	31,8	-	-	-	-	-	-	-		
	42	-	-	-	49	48,7	48,2	47,3	46,4	45	43	38,1	32,1	27,3	-	-	-	-	-	-		
	48	-	-	-	41	40,6	40	39,6	39	38,3	37,5	35,4	32	28	23,7	21,3	-	-	-	-		
	54	-	-	-	-	33,2	32,6	32,1	31,5	31	30,6	29,5	28,1	26,2	23,5	20,7	18,2	-	-	-		
	60	-	-	-	-	-	27	26,9	26,3	25,7	25,2	24,3	23,4	22,4	20,5	19,1	17	15,7	-	-		
	66	-	-	-	-	-	-	21,5	21,5	21,4	21	20	18,6	17,4	16,3	15,2	14,2	13,4	12,6	11,9		
72	-	-	-	-	-	-	-	16,8	16,8	16,8	16,8	16,8	16,6	15,5	14,1	13	12	11,1	10,2	9,5		
48 (88°)	24	81	79,5	77,7	75,5	72,8	66,6	59,4	53,5	-	-	-	-	-	-	-	-	-	-	-		
	30	-	67	65,4	63	61	59	56,7	53,5	48,5	44,8	-	-	-	-	-	-	-	-	-		
	36	-	-	54,6	53,2	51,8	50,4	48,8	47,2	45,5	43,5	38	31,7	-	-	-	-	-	-	-		
	42	-	-	-	43,5	43,1	42,4	41,8	40,9	40	38,8	36	31,2	27	-	-	-	-	-	-		
	48	-	-	-	37	36,7	36,4	36,2	35,8	35,3	34,7	33	30,6	27	23,7	21,3	-	-	-	-		
	54	-	-	-	-	31	30,8	30,6	30,4	30,2	30	29,2	28	26,2	23,5	20,7	18,2	-	-	-		
	60	-	-	-	-	-	26	25,7	25,4	25,1	24,8	24,2	23,4	22,4	20,5	19,1	17	15,7	-	-		
	66	-	-	-	-	-	-	19,6	19,6	19,6	19,6	19,4	18,2	17,4	16,3	15,2	14,2	13,4	12,6	11,9		
72	-	-	-	-	-	-	-	15,6	15,6	15,6	15,6	15,6	15,5	15,2	14,7	14,1	13	12	11,1	10,2	9,5	



# DEMAG TC 2500 SW

## 400 TONS OPBOUW KRAAN MOBILE CRANE

**VAN SEUMEREN  
HOLLAND B.V.**

Lengte omlength	Last in tonnen/Load in tons																			NEN-2022		Stempeling outrigger base 14 x 14 (m)	
Lidmast enboom (m)	Hulpgiel Fly Jib (m)	Radius (m)																					
		12	14	16	18	20	22	24	26	28	30	34	38	42	46	50	54	58	62	66	70		
54 (88°)	24	71,5	70,5	69	65	61,7	58,3	55	51,8	-	-	-	-	-	-	-	-	-	-	-			
	30	-	58	57,6	57	55,6	54,2	52,3	49,8	46,7	43,8	-	-	-	-	-	-	-	-	-			
	36	-	-	49	48,6	47,9	47	46	45	44	43	37,2	31,6	-	-	-	-	-	-	-			
	42	-	-	-	41	40,8	40,4	40,1	39,6	38,8	37,9	35,4	31,2	27	-	-	-	-	-	-			
	48	-	-	-	34,7	34,3	33,9	33,6	33,3	33	32,6	31,3	29,5	27	23,7	21,3	-	-	-	-			
	54	-	-	-	-	28,7	28,5	28,4	28,3	28	27,8	27,1	26,2	25	22,6	20,2	18,2	-	-	-			
	60	-	-	-	-	-	23,2	23,2	23,2	23,2	23	22,6	21,9	21,2	20,4	19,1	15,7	-	-	-			
	66	-	-	-	-	-	-	18,7	18,7	18,7	18,7	18,5	18	17,2	16,2	15,2	14,2	13,4	12,6	11,8			
72	-	-	-	-	-	-	-	14,5	14,5	14,5	14,5	14,5	14,5	14,5	14,3	14	13	12	11,1				
60 (88°)	30	-	53	51,8	50,7	49,8	48,9	47,9	46,7	45,3	43,8	-	-	-	-	-	-	-	-				
	36	-	-	44,5	43,5	42,5	41,5	40,5	39,8	39,1	38,3	36	31,6	-	-	-	-	-	-				
	42	-	-	-	36	35,8	35,5	35,1	34,7	34,3	33,9	32,6	31	27	-	-	-	-	-				
	48	-	-	-	-	31	30,8	30,6	30,3	30,1	29,7	28,9	27,8	26	23,7	21,3	-	-	-				
	54	-	-	-	-	26,2	26	25,8	25,7	25,5	25,3	24,8	24,2	23,4	22,4	20,2	18,2	-	-				
	60	-	-	-	-	-	21,7	21,6	21,4	21,2	21	20,7	20,4	20,1	19,5	18,8	17	15,7	14				
	66	-	-	-	-	-	-	17,8	17,8	17,8	17,8	17,8	17,6	17,2	16,2	15,2	14,2	13,4	12,6				
	72	-	-	-	-	-	-	-	13,5	13,5	13,5	13,5	13,5	13,5	13,5	13,3	13	12	11,1				
66 (88°)	30	-	46,5	45,7	44,4	42,9	41,5	40,3	38,9	37,4	36	33,5	-	-	-	-	-	-	-				
	36	-	-	38,5	38,1	37,4	36,7	35,8	34,6	33,6	32,5	30,5	28,3	-	-	-	-	-	-				
	42	-	-	-	33	32,8	32,5	32	31,4	30,7	30	28,4	26,4	24,5	-	-	-	-	-				
	48	-	-	-	-	28	27,8	27,5	27,2	26,8	26,4	25,3	24,1	22,9	21,6	20,2	-	-	-				
	54	-	-	-	-	-	23	23	22,9	22,7	22,5	21,9	21,2	20,4	19,5	18,5	17,4	-	-				
	60	-	-	-	-	-	-	19	19	18,9	18,8	18,6	18,2	17,8	17,1	16,4	15,6	14,7	13,8				
	66	-	-	-	-	-	-	-	15,5	15,5	15,5	15,5	15,4	15,2	15	14,6	14,1	13,4	12,6				
	72	-	-	-	-	-	-	-	-	12	12	12	12	12	11,9	11,7	11,5	11,2	10,8				
72 (88°)	30	-	39	38,6	38,1	37,5	37	36,4	35,8	35,2	34,6	33,3	-	-	-	-	-	-	-				
	36	-	-	34	33,9	33,6	33,2	32,6	32	31,4	30,5	29,5	28,2	-	-	-	-	-	-				
	42	-	-	-	29	28,5	28	27,5	27	26,5	26	25,5	25	24,5	-	-	-	-	-				
	48	-	-	-	-	24,4	24,1	23,9	23,7	23,5	23,3	22,9	22,5	22,1	21,7	21,3	-	-	-				
	54	-	-	-	-	-	20,2	20,1	20	20	20	19,8	19,4	19	18,4	17,9	17,3	-	-				
	60	-	-	-	-	-	-	17,7	17,7	17,6	17,5	17,2	16,9	16,5	16,1	15,7	15,3	14,3	13,4				
	66	-	-	-	-	-	-	-	14	14	14	14	14	13,9	13,8	13,7	13,5	13,1	12,7				
	72	-	-	-	-	-	-	-	-	11	11	11	11	11	11	10,9	10,8	10,6	10,4				
78 (88°)	30	-	-	33,5	33,1	32,6	32,2	31,7	30,9	30,2	29,1	28	-	-	-	-	-	-	-				
	36	-	-	29	28,8	28,4	28,1	27,5	27,1	26,5	25,6	24,5	23,3	-	-	-	-	-	-				
	42	-	-	-	24,5	24,3	24	23,8	23,4	23	22,5	21,8	21	20,1	-	-	-	-	-				
	48	-	-	-	-	21	20,9	20,8	20,7	20,5	20,3	19,8	19,2	18,5	17,7	16,9	-	-	-				
	54	-	-	-	-	-	17,7	17,7	17,6	17,5	17,4	17	16,6	16,1	15,5	14,8	14,1	-	-				
	60	-	-	-	-	-	-	15,4	15,3	15,2	15,2	15	14,7	14,5	14,1	13,7	13,2	12,8	12,4				
	66	-	-	-	-	-	-	-	12,5	12,5	12,5	12,5	12,5	12,4	12,3	12,1	11,8	11,4	10,8				
	72	-	-	-	-	-	-	-	-	10	10	10	10	10	10	9,9	9,8	9,6	9,3				
84 (88°)	30	-	-	27,5	27,3	27,1	26,9	26,5	26	25,5	24,9	23,5	-	-	-	-	-	-	-				
	36	-	-	23,5	23,3	23,1	22,9	22,7	22,4	22	21,6	20,6	19,5	-	-	-	-	-	-				
	42	-	-	-	20,5	20,4	20,3	20,1	19,8	19,5	19,3	18,5	17,5	16,5	15,5	-	-	-	-				
	48	-	-	-	-	17,5	17,5	17,4	17,4	17,3	17,2	16,9	16,2	15,5	14,7	12,9	-	-	-				
	54	-	-	-	-	-	15,1	15	14,9	14,9	14,8	14,6	14,2	13,7	13,1	12,5	11,9	-	-				
	60	-	-	-	-	-	-	12,7	12,7	12,7	12,7	12,7	12,6	12,4	12	11,5	11	10,4	9,9				
	66	-	-	-	-	-	-	-	10,4	10,4	10,4	10,4	10,4	10,3	10,3	10,2	9,9	9,4	8,9				
	72	-	-	-	-	-	-	-	-	8	8	8	8	8	8	7,9	7,9	7,8	7,7				